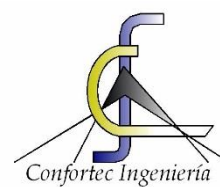
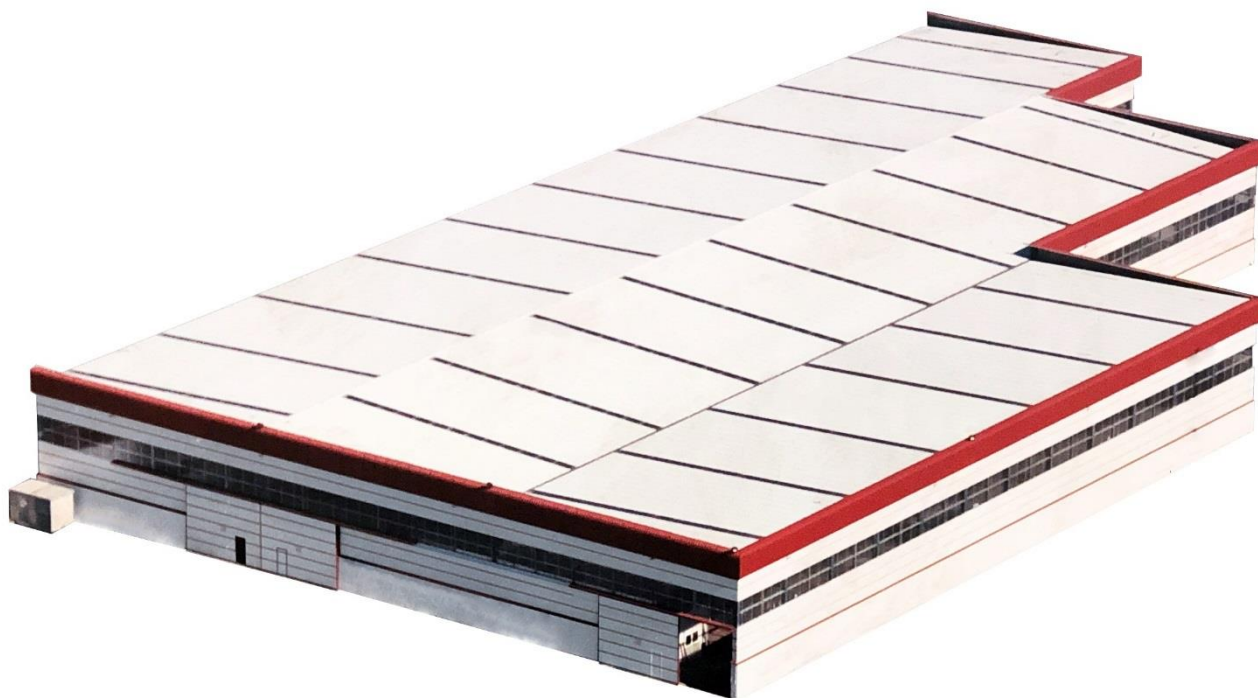


CONFORTEC INGENIERÍA



CONTACTO

María Abella Merino
comercial@confortec.es
649 269 840

Confortec Ingeniería, S.L. es una empresa derivada del sector del metal con una antigüedad que data de 1988 en el mercado de las transformaciones metálicas, pero con una orientación hacia los mecanizados industriales, la calderería de tipo mecanizada y la fabricación de máquinas y sistemas de elevación.

Nuestras instalaciones, ubicadas en Ponferrada (León), cuentan con 9.000 m² y con un parque de 25.000 m²

Confortec Ingeniería es especialista en la fabricación de utillaje, maquinaria y montaje de todo tipo de estructura pudiendo realizar los proyectos de nuestros clientes, o llevarlos a cabo por nuestra oficina técnica.

Nuestras Instalaciones

Nave Mecanizado

- 5 Tornos
- 3 Mandrinadoras
- 2 Centros de mecanizado
- 1 Fresadora
- 1 Talladora
- 1 Mortajadora
- 2 Puentes grúa (25 y 12,5 tn)



Nave Calderería

- 3 Sierras
- 1 Mesa de corte por plasma
- 2 plegadoras
- 2 Curvadoras
- 1 Prensa Hidráulica
- 5 Puentes grúa (32; 25; 25; 12,5 y 12,5 tn)
- 11 Grúas Pluma (500 kg)